

新築売買
一戸建

5280 万円
(税込)

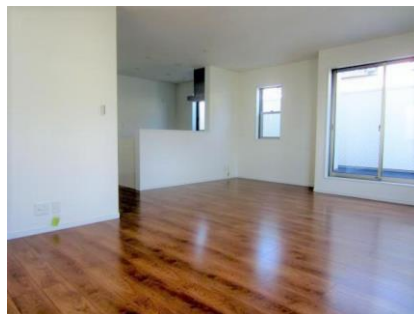
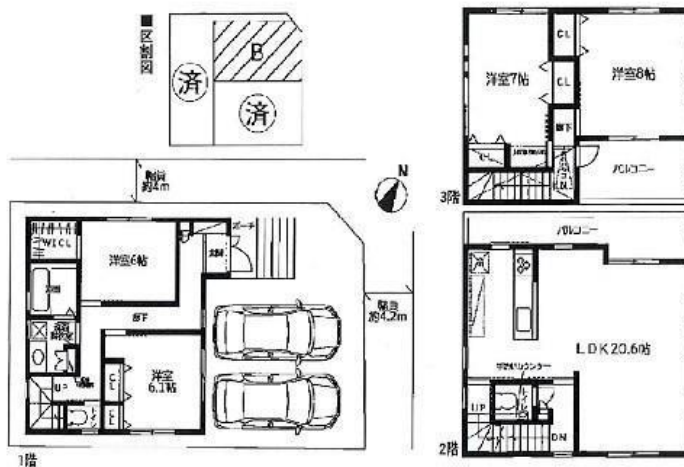
阪急神戸線 王子公園

歩11分

所在 兵庫県神戸市灘区上野通5

建物	構造/階数	木造3階建(軸組工法)
	延床面積	121.9㎡
	間取り	4LDK
土地	完成時期	2019年1月
	土地面積	97.43㎡(登記)
	道路	東4.2m幅(接道幅7.7m)、北4m幅(接道幅12.5m)
	権利	所有権
	都市計画/用途地域	1種中高
	建ぺい率/容積率 その他制限	60%・200% 準防火地域
駐車場	カースペース	
設備	設備: 公営水道、本下水、都市ガス	
現況	新築	
引渡	即入居可	
備考	灘区上野通5丁目新築戸建/分譲中/私道負担: 13.71㎡/総戸数: 1戸/販売戸数: 1戸/建築確認番号: J17-21180/駐車2台可/即入居可/2沿線以上利用可/LDK20畳以上/スーパー 徒歩10分以内/システムキッチン/浴室乾燥機/全居室収納/角地/整形地/ミストサウナ/対面式キッチン/ハイルーフ駐車場/トイレ2ヶ所/浴室1坪以上/2面以上バルコニー/複層ガラス/浴室に窓/TVモニター付インターホン/全居室フローリング/全居室6畳以上/3階建以上/屋根裏収納/床暖房/食器洗乾燥機/バルコニー・屋上に水栓あり/スマートキー	

完成済 2台駐車可能 床暖房・ミストサウナあり 残1区画



《周辺の環境》

コープミニ摩耶まで499m

ローソン神戸福住通四丁目店まで636m

兵庫県立神戸高校まで679m

私立神戸海星女子学院高校まで890m

私立松蔭中学校まで891m

神戸市立摩耶小学校まで341m

物件コード 91883673

情報公開日 2019年4月28日

図面と状況が異なる場合は現状を優先させていただきます

(株) 神戸住まいるネット

兵庫県知事(2)第011347号

TEL 078-272-1200

兵庫県神戸市中央区坂口通7-2-23-101

FAX 078-272-1201

http://kobesmilenet.co.jp/

取引態様	媒介
報酬形態	
手数料	要