

新築売買
一戸建

3,580 万円
(税込)

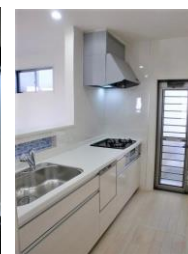
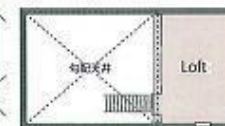
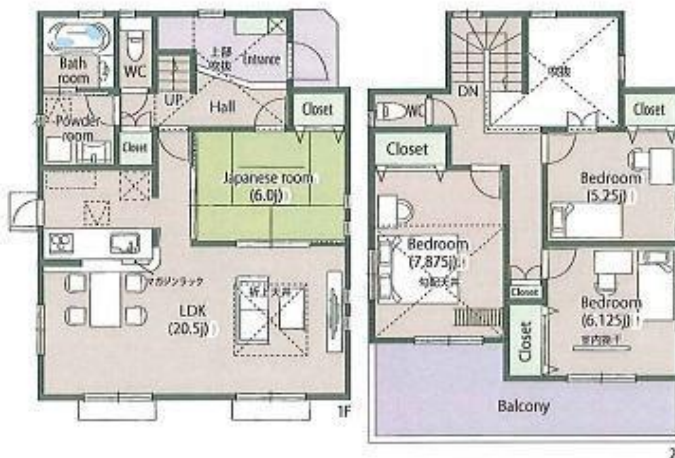
地下鉄西神・山手線 名谷

歩22分

所在 兵庫県神戸市須磨区東落合3

2台駐車可能 土地62.65坪 完成済 東落合小学校区

建物	構造/階数	木造2階建(軸組工法)
	延床面積	110.96㎡
	間取り	4LDK
土地	完成時期	2018年10月
	土地面積	207.11㎡(登記)
	道路	東6m幅、北6m幅
	権利	所有権
	都市計画/用途地域	1種低層
備考	建ぺい率/容積率	40%・80%
	その他制限	接道と段差有
駐車場	カースペース	
設備	設備: 公営水道、本下水、都市ガス	
現況	新築	
引渡	即入居可	
備考	須磨区東落合3丁目新築戸建/分譲中/私道負担: 無/販売戸数: 1戸/建築確認番号: H30SHC107061/長期優良住宅認定通知書/設計住宅性能評価書/建設住宅性能評価書(新築時)/駐車2台可/即入居可/LDK20畳以上/土地50坪以上/省エネ給湯器/システムキッチン/浴室乾燥機/陽当り良好/全居室収納/前道6m以上/角地/整形地/シャワー付洗面化粧台/対面式キッチン/ハイルーフ駐車場/トイレ2ヶ所/浴室1坪以上/2階建/南面/バルコニー/複層ガラス/温水洗浄便座/床下収納/浴室に窓/吹抜け/TVモニタ付インターホン/通風良好/全居室複層ガラスが複層サッシ/都市ガス/小学校 徒歩10分以内/食器洗乾燥機/周辺交通量少なめ/浄水器	



《周辺の環境》

須磨パティオまで1810m

コープ白川台まで941m

スーパーマルハチ落合店まで1145m

セブンイレブン神戸須磨車店まで1179m

神戸市立東落合中学校まで1145m 神戸市立東落合小学校まで484m

物件コード 91287238

情報公開日 2019年1月20日

図面と状況が異なる場合は現状を優先させていただきます

(株) 神戸住まいるネット

TEL 078-272-1200

兵庫県神戸市中央区坂口通7-2-23-101

FAX 078-272-1201

http://kobesmilenet.co.jp/

兵庫県知事(2)第011347号

取引態様	媒介
報酬形態	
手数料	要