

新築売買
一戸建

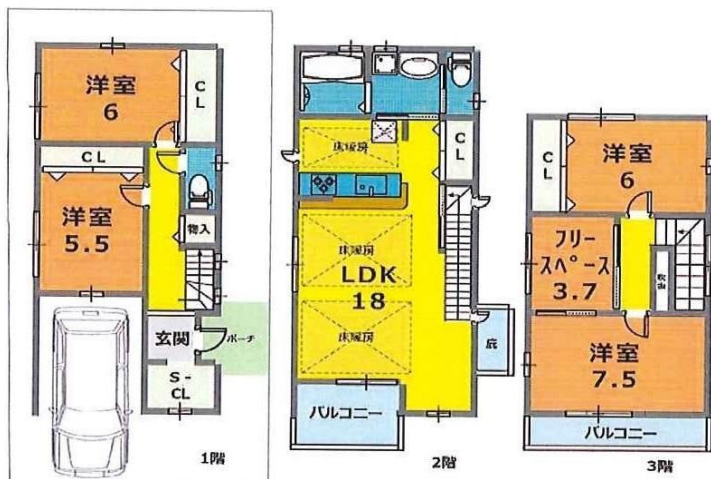
5480 万円
(税込)

阪急神戸線 王子公園

歩8分

所在 兵庫県神戸市灘区畑原通5

建物	構造/階数	木造3階建(軸組工法)
	延床面積	124.4㎡
	間取り	4LDK+S(納戸)
土地	完成時期	2019年2月
	土地面積	83.96㎡(登記)
	道路	南6.1m幅、西4m幅
	権利	所有権
	都市計画/用途地域	1種中高
土地	建ぺい率/容積率	60%・200%
	その他制限	宅地造成工事規制区域、準防火地域
駐車場	車庫	
設備	設備: 公営水道、本下水、都市ガス	
現況	新築	
引渡	即入居可	
備考	灘区畑原通5丁目新築戸建/分譲中/私道負担:無/セットバック:済/総戸数:1戸/販売戸数:1戸/建築確認番号:H30-00624/即入居可/2浴線以上利用可/LDK18畳以上/スーパー 徒歩10分以内/南向き/システムキッチン/浴室乾燥機/陽当り良好/閑静な住宅地/前道6m以上/角地/整形地/対面式キッチン/ハイルーフ駐車場/浴室1坪以上/浴室に窓/TVモニター付インターホン/3階建以上/都市ガス/シューズインクローク/小学校 徒歩10分以内/平坦地/床暖房/周辺交通量少なめ	



《周辺の環境》

スーパーマルハチ王子公園店まで
506m

コープミニ摩耶まで621m

ローソン神戸福住通四丁目店まで
283m

神戸市立上野中学校まで699m

神戸市立摩耶小学校まで129m

幼保連携型認定こども園なかはらこども園まで438m

物件コード 91483259

情報公開日 2019年3月1日

図面と状況が異なる場合は現状を優先させていただきます

(株) 神戸住まいるネット

兵庫県知事(2)第011347号

TEL 078-272-1200

兵庫県神戸市中央区坂口通7-2-23-101

FAX 078-272-1201

http://kobesmilenet.co.jp/

取引態様	媒介
報酬形態	
手数料	要